



ACIL DURUM ve YANGIN TAHLİYE PLANI



ACIL DURUM TALİMATI

"Acil bir durumda" öncelikle sakin olunt!

Acil Durumu Bildirin Acil servis numarası **112**

Adınızı söyleyin
Ne olduğunu anlatın
Nerede olduğunuzu söyleyin
Yaralı mısınız, bilgi verin

İlk Hareket Tehlikeden hemen uzaklaşın.
İlk yardım bulmaya çalışın.

Emniyetli Yere Gidin! Güvenli yer işaretlerini takip edip çıkışı bulun.



YANGIN TALİMATI

Yangın durumunda öncelikle sakin olunt!

Alarmı çalıştırın En yakın alarm butonunu kullanın

İltifaiyeyi arayın Servis numarası **122**

Adınızı söyleyin
Ne olduğunu anlatın
Nerede olduğunuzu söyleyin
Yaralı var mı, bilgi verin

Emniyetli yere gidin
Güvenli yer işaretlerini takip edip çıkışı bulun
Kişisel eşyalarınızı toplamaya çalışmayın
Asansörü kullanmayın

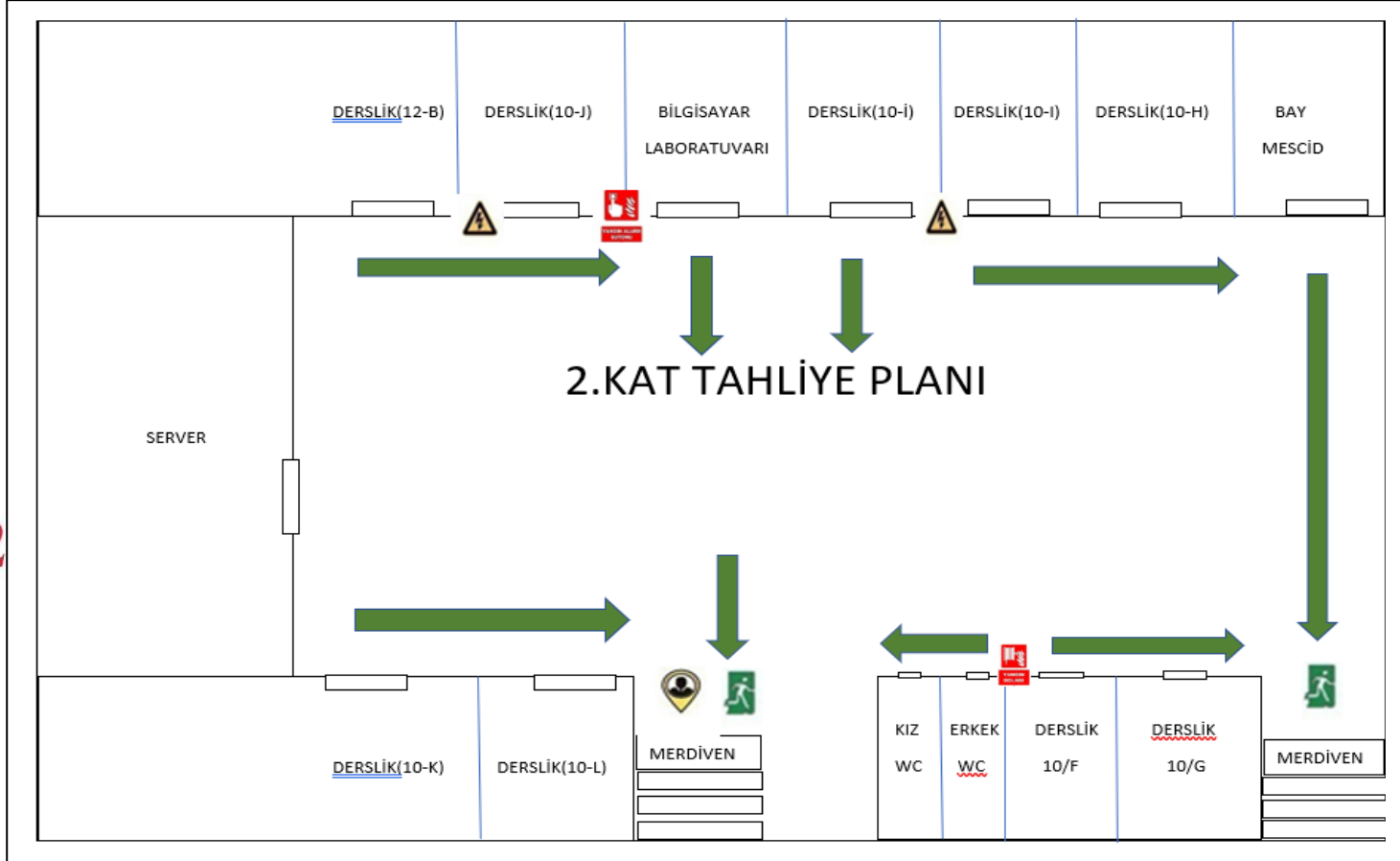
Toplanma noktasına gidin, amire bilgi verin



TOPLANMA NOKTASI



**OKUL
ÖN BAHÇESİ**



SEMBOLLER DİZİNİ



İlk Yardım Noktası



Toplanma Noktası



Yangın Tüpü



Yangın Alarm Butonu



Yangın Sensörü



Acil Çıkış Kapısı



Bulduğunuz Nokta



Yangın Hortumu



Elektrik Sigorta Kutusu



Yangın Vanası

TAHLİYE PLANI ISO 23801:2009, KULLANILAN PİKTOGRAMLAR ISO EN 7010:2013 STANDARTLARINDA HAZIRLANMIŞTIR