



ACIL DURUM ve YANGIN TAHLİYE PLANI



ACIL DURUM TALİMATI

"Acil bir durumda" öncelikle sakin olun!

Acil Durumu Bildirin

Acil servis numarası
112

Adınızı söyleyin
Ne olduğunu anlatın
Nerede olduğunuzu söyleyin
Yaralı mısınız, bilgi verin



İlk Hareket

Tehlikeden hemen uzaklaşın.
İlk yardım bulmaya çalışın.

Emniyetli Yere Gidin!

Güvenli yer işaretlerini takip edip çıkış bulun.

YANGIN TALİMATI

Yangın durumunda öncelikle sakin olun!

Alarmı çalıştırın

En yakın alarm butonunu kullanın

İltifaiyeyi arayın

Servis numarası
122

Adınızı söyleyin
Ne olduğunu anlatın
Nerede olduğunuzu söyleyin
Yaralı var mı, bilgi verin



Emniyetli yere gidin
Güvenli yer işaretlerini takip edip çıkışı bulun
Kişisel eşyalarınızı toplamaya çalışmayın
Asansörü kullanmayın



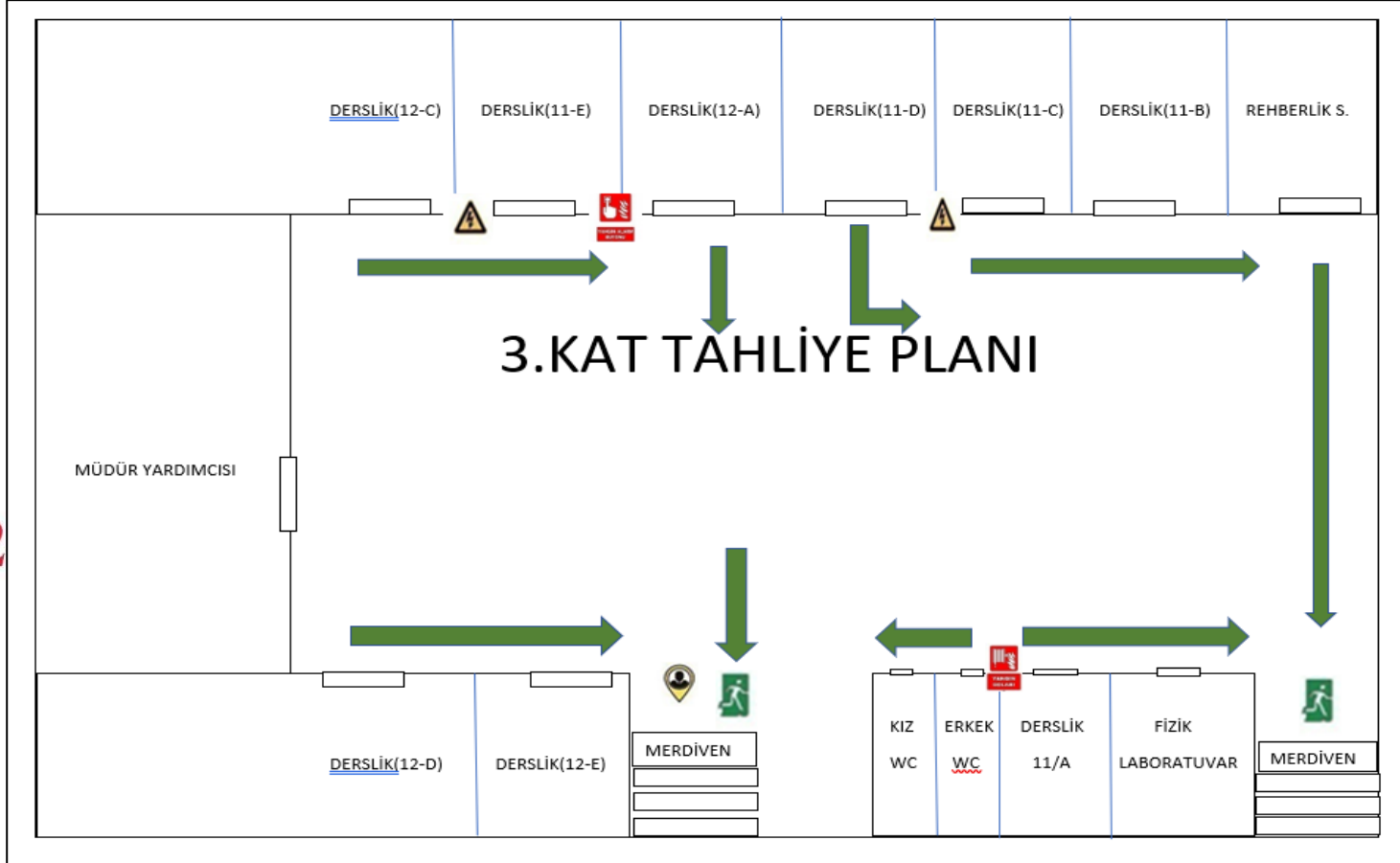
Toplanma noktasına gidin, amire bilgi verin



TOPLANMA NOKTASI



**OKUL
ÖN BAHÇESİ**



SEMBOLLER DİZİNİ



İlk Yardım Noktası



Toplanma Noktası



Yangın Tüpü



Yangın Alarm Butonu



Yangın Sensörü



Acil Çıkış Kapısı



Bulduğunuz Nokta



Yangın Hortumu



Elektrik Sigorta Kutusu



Yangın Vanası