



ACIL DURUM ve YANGIN TAHLİYE PLANI



ACIL DURUM TALİMATI

"Acil bir durumda" öncelikle sakin olun!



Acil Durumu Bildirin
112

Adınızı söyleyin

Ne olduğunu anlatın

Nerede olduğunuzu söyleyin

Yaralı mısınız, bilgi verin



Tehlikeden hemen uzaklaşın.
İlk yardım bulmaya çalışın.

Emniyetli Yere Gidin!



Güvenli yer işaretlerini takip edip çıkış bulun.



YANGIN TALİMATI

Yangın durumunda öncelikle sakin olun!

Alarmı çalıştırın



En yakın alarm butonunu kullanın

İltifaiyeyi arayın



Servis numarası

122

Adınızı söyleyin

Ne olduğunu anlatın

Nerede olduğunuzu söyleyin

Yaralı var mı, bilgi verin



Emniyetli yere gidin

Güvenli yer işaretlerini takip edip çıkışı bulun

Kişisel eşyalarınızı toplamaya çalışmayın

Asansörü kullanmayın



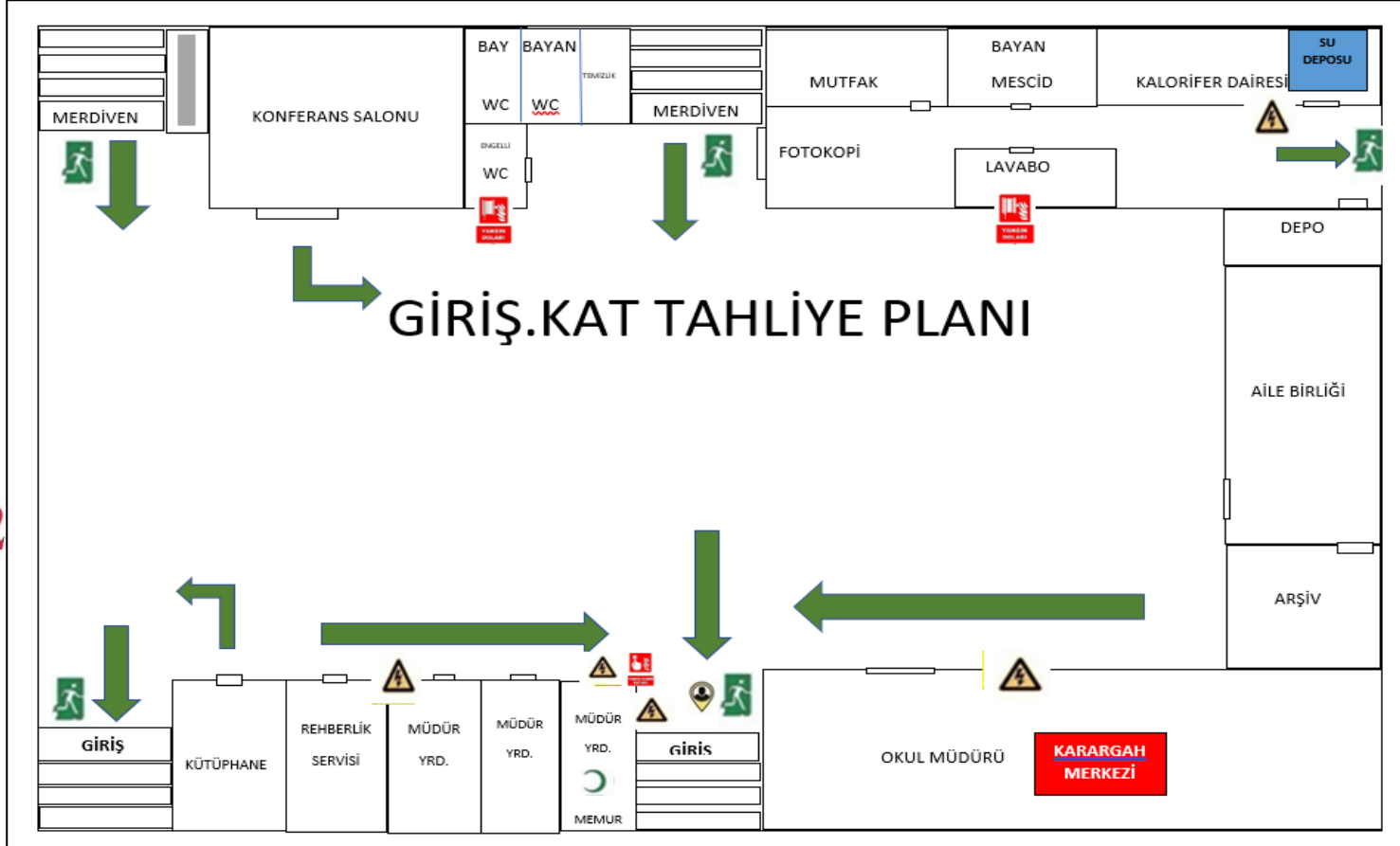
Toplanma noktasına gidin, amire bilgi verin



TOPLANMA NOKTASI



**OKUL
ÖN BAHÇESİ**



SEMBOLLER DİZİNİ



İlk Yardım Noktası



Toplanma Noktası



Yangın Tüpü



Yangın Alarm Butonu

Yangın Sensörü



Acil Çıkış Kapısı



Bulunduğunuz Nokta



Yangın Hortumu



Elektrik Sigorta Kutusu

Yangın Vanası